

SCHOOLHEATL

Education to distance

Harvard University



**Ya salió ,la
convocatoria
a Nuestra
belleza
Tlaxcala 2015**

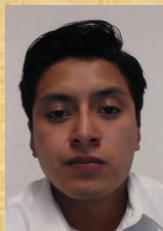
**Modelos Institucionales de Educación a
distancia**



Directorio

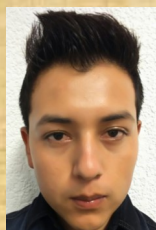
Director General:

Sergio Armando Hernández
Benítez



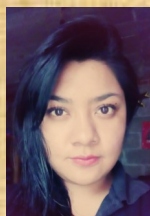
Diseño Editorial:

Alex Díaz López



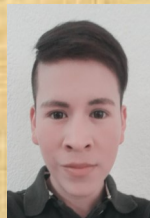
Redacción:

Adriana Pérez Cano



Publicidad:

Adolfo Acoltzi Hernández



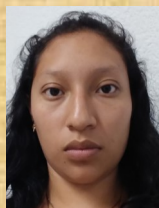
Corrección y estilo:

Montserrat Josefina Fernández
Taxis



Fotógrafa:

Areli Cuatpotzo Flores



Editorial

A veces pasan circunstancias en donde el trabajo colaborativo hace que lleguemos a conocernos más en un amplio trabajo para poder a la vez unirnos en equipo , a pesar de las indiferencias que a veces se presentan , superándolas se puede lograr un buen trabajo , como lo ha sido la elaboración de la presente revista "SchoolHealt" en donde todos sus integrantes han participado en distintas áreas de la revista , para presentárselas en una única edición .



Modelo de Instituciones Privadas de Educación a Distancia

Tiene sus comienzos en el siglo XIX.

- Este modelo es más fuerte en España.
- En 1997 este modelo representa el 39% del mercado de formación a distancia.

Características

- ◆ Producción de materiales escritos y medios audiovisuales de aprendizaje.
- ◆ Los estudiantes siguen este material y lo devuelven a su vez por correo.



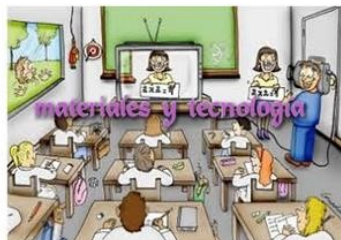
El contacto del alumnado con la institución aparte del envío por correo ordinario, también puede



de efectuarse por teléfono.



Equipo 3



Open Universities (Universidades Abiertas)



¿Sabias qué?

Las universidades de educación a distancia comienzan en los 70's por los gobiernos del Reino Unido , España , y el Land de North-Rhine .

¿ Existen Open Universities en Tlaxcala ?

El Sistema Universidad Abierta y Educación a Distancia (SUAYED) de la UNAM se imparte en Tlaxcala desde 2005. Actualmente ofrece nueve programas de licenciatura, en la modalidad a distancia, en las instalaciones del Centro de Alta Tecnología y Educación a Distancia (CATED) de la UNAM

Características

- Gran prestigio
- Alto número de matriculaciones
- Fomentar la investigación e innovación en los métodos de Educación a Distancia.

CECUTLAX

Es el Centro de Educación Continua y a Distancia del Instituto Politécnico Nacional, en el Estado de Tlaxcala, que asume un compromiso social con la comunidad tlaxcalteca y tiene como objetivo principal contribuir al dominio del conocimiento.





TU PUEDES SER LA PROXIMA

NBM

LA PROXIMA

PROXIMAMENTE

OTROS MODELOS DE EAD

Modelos introducidos en el análisis del proyecto VOCTADE



Uno de los intentos más importantes y actualizados de estudio e investigación sobre la Educación a Distancia es el llamado **proyecto voctade, Vocational traning at a distance in the European Union**, se sitúa dentro de la actividades de la *Fern universitat de Hagen (Alemania)* y de una en Europa. Sus conclusiones discrepan en algunos puntos de las emitidas oficialmente por los estudios de la comisión Europea según algunas reflexiones que apuntan autores que son (*Helmut Fritsch, Desmond Keegan y Benetto Vertecchi*).

Autoridades prestigiosos dentro del campo de la investigación en Educación a Distancia. La información. El proyecto Voctade empieza con analizar el sector de formación profesional

a distancia en la Unión Europea en su contexto global. El estudio distingue fundamentalmente la existencia de cuatro modelos diferenciados de educación a distancia. Educación a distancia para estudiantes de horario completo basado en grupos, Educación a distancia para estudiantes de horario partido basado en grupos. Educación a distancia individualizado sin materiales preparados previamente, preparadas previamente.

Voctade el existe que tiene en los estados unidos de américa el modelo que se escribe en el mencionado estudio como *modelo de educación a distancia para estudiantes de horario completo basado en grupos*. Uno de los factores que incide en la buena aceptación de este modelo es consecuencia lógica de la aplicación de nuevas tecnologías in-



MODELOS DE EDUCACIÓN A DISTANCIA Y DINÁMICAS EDUCATIVAS.

Los modelos educativos son un puente entre el mercado y el conocimiento y tienden a su transformación por la renovación de conocimientos y la innovación de los mercados laborales. Los modelos educativos como estructuras estáticas entran en contradicción con los desequilibrios permanentes entre paradigmas y mercados. Mercado de MODELOS Mercado conocimientos EDUCATIVOS.

Aceleramiento del cambio socioeducativo. Aumento de la Apertura económica. Desequilibrios. Más competencia y las Cambios tecnológicos. Heterogeneidades socioeconómicas. Aceleración de Sobre oferta, reformas del sobre calificación, mercado laboral migración, cambios educativos, caída de salarios. Expansión del conocimiento.

Irrumpe la noción de modelos flexibles, diversidad de modelos,

ausencia de modelos y libertad educativa en los aprendizajes. El desequilibrio entre mercados laborales y mercados de conocimientos (ofertas y demandas de trabajo y saberes) aumenta en la educación a distancia por su mayor complejidad y asociación a las industrias culturales y educativas (TIC).



Debate entre opciones de política. Modelo unimodal: la especialización como ventaja comparativa. Curvas de aprendizaje y menores costos. Pérdida de mercados. Modelo de innovación continua: Reingenierías continuas. Ajustes a los informes. Horizontes de posibilidades de uso de TIC. Ingreso en nuevos mercados de altos ingresos, Modelo multimodal: Complejidad de administración de las tensiones. Diferen-

ciación de productos por mercados específicos. Impulso a la reutilización de Recursos de Aprendizaje. Los estudiantes como actores decisores.

Tendencia a la multimodalidad. Corrimiento de la demanda educativa hacia la virtualización (x costos y calidad). La multimodalidad atiende diferenciación de mercados, públicos y formas de aprendizaje. Irrumpen nuevos modelos de gestión para instrumentar la multimodalidad, con reutilización de recursos de aprendizaje, tercerización educativa.





LOGRA UNA FIGURA DE

10

4Fitness

COL. SUR #5
OCOTLAN

Modelos Institucionales de Educación a Distancia

- Separación física entre el profesor y el alumno.

- Organización del aprendizaje por medio de una institución educativa.

- Posibilidad de establecer encuentros ocasionales con finalidad didáctica o socializadora.

- Establecimiento de un modelo institucionalizado de educación.

Primera generación
(fundamentalmente por correspondencia) a la tercera generación (uso de nuevas tecnologías) se produjo gracias al desarrollo y la difusión de las tecnologías de la información y la comunicación.

Modelo de Enseñanza Pública Abierta y a Distancia

- Fueron creados generalmente durante o después de la Segunda Guerra Mundial.

- Capacidad de matrícula para gran cantidad de estudiantes.

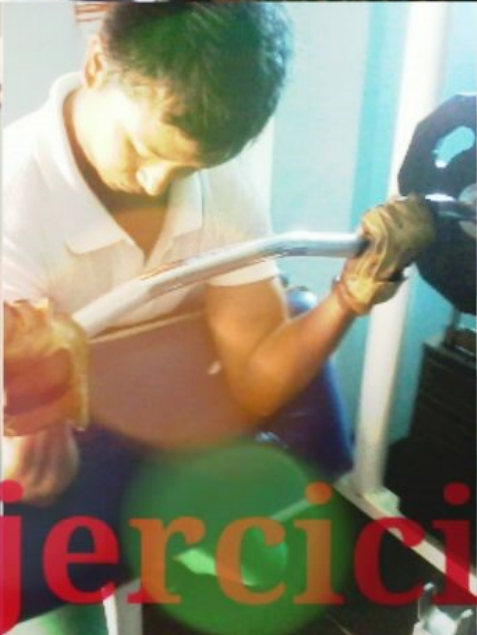
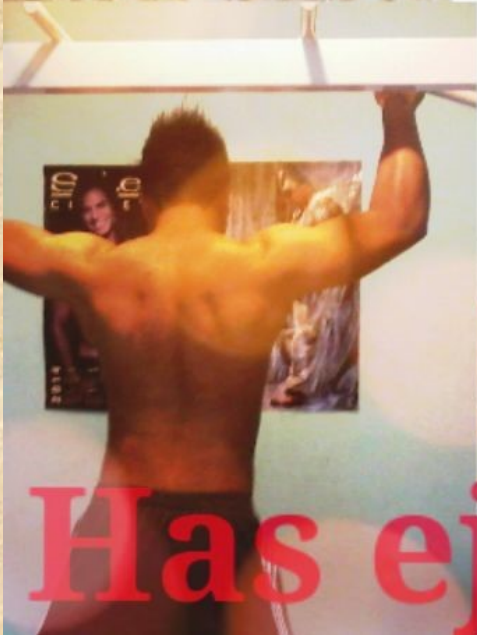
- Oferta educativa a múltiples niveles.

- Responsabilidad gubernativa en la financiación de la gestión y desarrollo de la Educación a Distancia

Este modelo de Educación a Distancia que surgió en Nueva Zelanda en 1995 .



El ejercicio es vida



Has ejercicio!!

